



CUSTÓIAS



LEÇA DO BALIO



GUIFÕES



Boletim Informativo Mensal da União das Freguesias Custóias, Leça do Balio e Guifões

Fevereiro 2025

Redação: Diogo Bernardino (Assessor de Imprensa e Comunicação da União das Freguesias)

Capa com Fotos: Website da União das Freguesias Custóias, Leça do Balio e Guifões

Fotografias: União das Freguesias Custóias, Leça do Balio e Guifões;

Acompanhe-nos em:

<https://www.facebook.com/uniaodasfreguesiascustoiaslecadobalioguifoes>

<https://www.instagram.com/ufcustoiaslecadobalioeguifoes/>

www.jf-custoias-lecabalio-guifoes.pt

CARNAVAL 2025 NA UNIÃO DAS FREGUESIAS



Decorreram várias festas e cortejos de Carnaval na União das Freguesias Custóias, Leça do Balio e Guifões de 28 de Fevereiro a 3 de Março.

A celebração do Carnaval decorreu em várias escolas, instituições da União das Freguesias. Decorreu uma festa no Centro Cultural de Leça do Balio a 3 de Março e um Cortejo de Carnaval organizado pela Comissão de Festas em Honra de Nossa Senhora das Dores em Esposade a 2 de Março.

ESTÁ A NASCER UM NOVO GINÁSIO AO AR LIVRE EM LEÇA DO BALIO



Está a nascer um novo ginásio ao ar livre, em Leça do Balio

Intervenção n.º 229

Foto: União das Freguesias Custóias, Leça do Balio e Guifões

TAREFAS DE MANUTENÇÃO DO PISO DO PARQUE INFANTIL DA RUA 11 DE MARÇO E DA PERGOLA ADJACENTE



Nos últimos dias realizaram-se tarefas de manutenção do piso do parque infantil da rua 11 de março e da pergola adjacente. Intervenção da responsabilidade da Junta da União de Freguesias de Custóias, Leça do Balio e Guifões.

Intervenção n.º 228

Foto: União das Freguesias Custóias, Leça do Balio e Guifões

PAVIMENTAÇÃO DA RUA DO MOSTEIRO



Pavimentação da Rua do Mosteiro, em Leça do Balio, intervenção da responsabilidade da Câmara Municipal de Matosinhos.

#obrasufclbg2125 intervenção n.º 227

Foto: União das Freguesias Custóias, Leça do Balio e Guifões

REBAIXAMENTO DE PASSADEIRAS NA RUA DR. EZEQUIEL DE CAMPOS

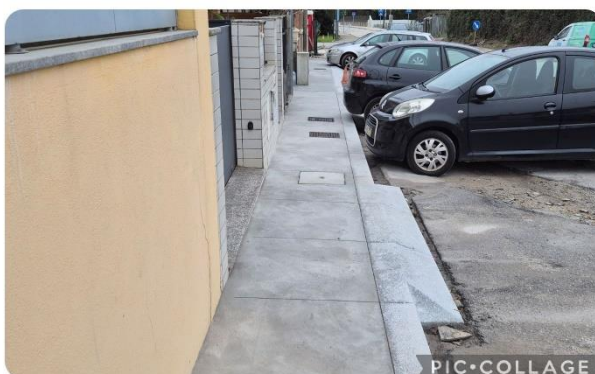


Rebaixamento de passeadeiras na Rua Dr. Ezequiel de Campos, em Leça do Balio. Intervenção da responsabilidade da Câmara Municipal de Matosinhos.

Intervenção n.º 226

Foto: União das Freguesias Custóias, Leça do Balio e Guifões

CONSTRUÇÃO DE PASSEIOS NA RUA DAS CARVALHAS

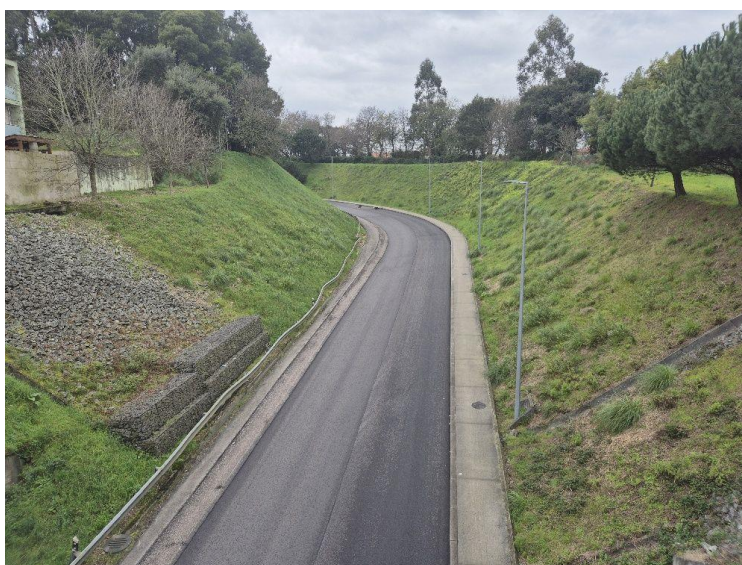


Construção de Passeios na Rua das Carvalhas, em Custóias, intervenção da responsabilidade da Câmara Municipal de Matosinhos.

Intervenção n.º 225

Foto: União das Freguesias Custóias, Leça do Balio e Guifões

PAVIMENTAÇÃO DA RUA D. MANUEL I



Pavimentação da Rua D. Manuel I, em Leça do Balio, intervenção da responsabilidade da Câmara Municipal de Matosinhos.

Intervenção n.º 224

Fotos: União das Freguesias Custóias, Leça do Balio e Guifões

NOVOS PASSEIOS NA RUA QUINTA DO DIAS



Estão em construção novos passeios na Rua Quinta do Dias, em Custóias. Na mesma artéria foram também melhoradas as infraestruturas. Intervenção no âmbito da operação urbanística da Mercadona.

Intervenção n.º 223

Foto: União das Freguesias Custóias, Leça do Balio e Guifões

NOVA BANCADA NO CAMPO DO GATÕES FC



Nova bancada que está a ser erigida com o apoio da Câmara Municipal. Inteiramo-nos junto da Direção do Clube, das dificuldades e anseios da Coletividade.

Intervenção n.º 222

Foto: União das Freguesias Custóias, Leça do Balio e Guifões

LINHA DE LEIXÕES VOLTA A RECEBER PASSAGEIROS



A Linha de Leixões voltou a partir de 9 de fevereiro a receber passageiros, sendo que o território da União de Freguesias conta com duas paragens: o apeadeiro da Arroiteia e a Estação de Leça do Balio.

A Linha está integrada no Sistema Andante, conectado o Porto a Matosinhos, Gondomar, Maia e Valongo, entre as zonas sul, este e norte da área metropolitana do Porto, com complementaridade modal, com os mais diversos meios de transportes públicos - comboio, metro e autocarro.

Com a Linha de Leixões, os Comboios Urbanos do Porto passam a operar um total de cinco linhas, juntando-se esta às de Braga, Guimarães, Marco de Canaveses e Aveiro.

Horários e frequências:

Dias úteis: 60 comboios (30 por sentido), com 2 comboios/hora nas horas de ponta.

Fins de semana e feriados: 34 comboios (17 por sentido).

Estações e Paragens:

Ligações diretas entre Ovar e Leça do Balio, passando por Porto-Campanhã, com paragens em: Contumil | São Gemil | Hospital de São João | São Mamede de Infesta | Arroteia | Leça do Balio.

Foto: União das Freguesias Custóias, Leça do Balio e Guifões

PINTURA DO PARQUE INFANTIL DE GONDIVINHO



Pintura do Parque Infantil de Gondivinho, intervenção da responsabilidade da Junta da União de Freguesias de Custóias, Leça do Balio e Guifões.

Intervenção n.º 221

Foto: União das Freguesias Custóias, Leça do Balio e Guifões

RENOVAÇÃO DO RINGUE DA ZONA DE LAZER DA RUA SANTA ISABEL, EM LEÇA DO BALIO REQUALIFICAÇÃO



Intervenção da responsabilidade da Câmara Municipal de Matosinhos.

A obra em questão incidiu na substituição do piso, colocação de balizas, redes novas e marcações.

Intervenção n° 220

Foto: União das Freguesias Custóias, Leça do Balio e Guifões

VISITA CULTURAL AO CINEMA NORTE SHOPPING



2025 trouxe consigo a continuidade de um dos projetos mais impactantes na nossa população sénior: As Visitas Culturais.

O tempo frio e chuvoso convidou cerca de uma centena de idosos residentes na União das Freguesias de Custóias, Leça do Balio e Guifões, a uma ida ao Cinema, no Norteshopping, para assistir ao filme “Podia ter esperado por Agosto”. Este filme Português, realizado e interpretado por César Mourão, conta com várias caras conhecidas da sétima arte, e relata as peripécias de um jovem de uma pequena aldeia que cria uma artimanha para antecipar o regresso da sua amada à terra, antes do Verão.

Esta iniciativa da Junta da União pretende promover o envelhecimento ativo e democratizar o acesso à cultura e ao conhecimento, proporcionando aos seus residentes com idade igual ou superior a 65 anos um leque diversificado de visitas a locais de interesse, próximos da sua área de residência.

As visitas realizam-se mensalmente, sendo divulgadas oportunamente as inscrições. Participe!

Ação Financiada no âmbito do PRR.

#recuperarportugal #ConstruirOFuturo

Foto: União das Freguesias Custóias, Leça do Balio e Guifões

CONTACTOS

EDIFÍCIOS ADMINISTRATIVOS

- **Edifício Administrativo de Custóias - Sede da União das Freguesias:** Largo do Souto, 287 | 4460-830 Custóias

Horário: Segunda a sexta-feira das 9.00h às 12.30h e das 14.00h às 17:30

Telefone: 229 511 144; Fax: 229 554 630

Email: geral@jf-custoias-lecabalio-guifoes.pt

- **Edifício Administrativo de Leça do Balio:** Lugar do Mosteiro | 4465-703 Leça do Balio

Horário: Segunda a sexta-feira das 9.00h às 12.30h e das 14.00h às 17.30

Telefone: 229 011 390/ 220 106 081

Email: geral@jf-custoias-lecabalio-guifoes.pt

- **Edifício Administrativo de Guifões:** Largo Padre Joaquim Pereira dos Santos | 4460-033 Guifões

Horário: Segunda a sexta-feira das 9.00h às 12.30h e das 14.00h às 17.30h

Telefone: 229 578 480

Email: geral@jf-custoias-lecabalio-guifoes.pt

SERVIÇOS ADMINISTRATIVOS

- **Espaço Cidadão Custóias** | Edifício Administrativo de Custóias: Largo do Souto, 287 4460-830 Custóias

Horário de funcionamento: Segunda a sexta das 09:00h às 12:00h

- **Espaço Cidadão Leça do Balio** | Edifício Administrativo de Leça do Balio: Lugar do Mosteiro, 4465-703 Leça do Balio

Horário de funcionamento: Terças e Quintas das 14h00 às 15h30 (mediante agendamento prévio, a realizar junto dos serviços administrativos no Edifício Administrativo de Leça do Balio)

- **Espaço Cidadão Guifões** | Edifício Administrativo de Guifões: Largo Padre Joaquim Pereira dos Santos, 4460-033 Guifões

Horário de funcionamento: Segunda a sexta das 09:00h às 12:30h e das 14:00h às 17:00h

- **Posto de Correios de Custóias:** Rua António Sérgio (junto ao Edifício Administrativo de Custóias)

Horário: Segunda a sexta-feira das 8.30h às 12.00h

Telefone: 229 558 508

Email: informacao@ctt.pt

- **Posto de Correios de Guifões:** Edifício Administrativo de Guifões

Horário: Segunda a sexta-feira das 14.00h às 17.30h

Telefone: 229 578 480

Email: informacao@ctt.pt

- **Gabinete de Ação Social Custóias** - Centro Cívico de Custóias | Largo do Souto - Custóias

Horário: Mediante marcação prévia

Telefone: 229 511 144

Email geral: gas@jf-custoias-lecabalio-guifoes.pt

- **Gabinete de Ação Social Leça do Balio** - Lugar do Mosteiro | 4465-703 Leça do Balio

Horário: Mediante marcação prévia

Telefone: 229 011 390/ 220 106 081

Email geral: gas@jf-custoias-lecabalio-guifoes.pt

- **Gabinete de Ação Social Guifões** - Largo Padre Joaquim Pereira dos Santos | 4460-033 Guifões

Horário: Mediante marcação prévia

Telefone: 229 578 484

Email geral: gas@jf-custoias-lecabalio-guifoes.pt

- **Gabinete de Inserção Profissional Custóias** – Centro Cívico de Custóias

Quinta-feira no Centro Cívico de Custóias, no Largo do Souto, 315, 1.º andar, das 10h00 às 12h00 e das 14h00 às 17h00, sem marcação prévia.

Na Segunda-feira; Terça-feira e Sexta-feira o atendimento está sujeito a marcação prévia.

Contactos: Margarida Roque - 911 994 086 - margarida.roque@adeima.pt

- **Gabinete de Inserção Profissional Leça do Balio** - Junta de Freguesia de Leça do Balio

Quarta-feira na Junta de Freguesia de Leça do Balio (Edifício Administrativo de Leça do Balio) no Lugar do Mosteiro, das 10h00 às 12h00 e das 14h00 às 17h00 sem marcação prévia.

Na Segunda-feira; Terça-feira e Sexta-feira o atendimento está sujeito a marcação prévia.

Contactos: Margarida Roque - 911 994 086 - margarida.roque@adeima.pt

- **Gabinete de Inserção Profissional Guifões** - Morada: Junta de Freguesia de Guifões

Quinta-feira na Junta de Freguesia de Guifões (Edifício Administrativo de Guifões) no Largo Padre Joaquim Pereira dos Santos das 09h00 às 12h00 e das 14h00 às 17h00.

O atendimento nos outros dias está sujeito a marcação prévia.

Contactos: Beatriz Babo – 938 388 769 – beatriz.babo@jf-custoias-lecabalio-guifoes.pt

- **Serviço Administrativo Custóias** - Largo do Souto, 287 | 4460-830 Custóias

Horário: Segunda a sexta-feira, das 9.00h às 12.30h e das 14.00h às 17.30h

Telefone: 229 511 144

Fax: 229 554 630

- **Serviço Administrativo Leça do Balio** - Lugar do Mosteiro | 4465-703 Leça do Balio

Horário: Segunda a sexta-feira, das 9.00h às 12.30h e das 14.00h às 17.30h

Telefone: 229 011 390/ 220 106 081

Fax: 229 060 130

- **Serviço Administrativo Guifões** - Largo Padre Joaquim Pereira dos Santos | 4460-033 Guifões

Horário: Segunda a sexta-feira, das 9.00h às 12.30h e das 14.00h às 17.30h.

Telefone: 229 578 480

Fax: 229 578 489

- **Cemitério Municipal e Paroquial de Leça do Balio:** Rua Dom Frei Estêvão Vasques Pimentel

Horário: Segunda-feira a sábado das 8.30h às 18.30h; Domingos e feriados das 8.30h às 13.00h

Telefone: Telefone: 229 011 390/ 220 106 081 - Para qualquer esclarecimento contactar a Junta de Freguesia de Leça do Balio

- **Cemitério de Custóias:** Rua Nova de S. Gens

Horário: Segunda-feira a sábado das 8.30h às 12.30h e 13.30h às 17.30h; Domingos e feriados das 8.30h às 12.30h

Telefone: 229 511 144 - Para qualquer esclarecimento contactar a Junta de Freguesia de Custóias

- **Cemitério de Guifões:** Largo Padre Joaquim Pereira dos Santos

Horário: Segunda-feira a sábado das 8.30h às 12.30h e 13.30h às 17.30h; Domingos e feriados das 8.30h às 12.30h

Telefone: 229 578 480 - Para qualquer esclarecimento contactar a Junta de Freguesia de Guifões



UNIÃO DAS FREGUESIAS

 **CUSTÓIAS** 

LEÇA DO BALIO

 **GUIFÕES** 

União das Freguesias de Custóias, Leça do Balio e Guifões

Fevereiro de 2025