
PROGRAMA DO CONCURSO

CONCURSO PÚBLICO URGENTE N.º 2/2020

“AQUISIÇÃO DE SERVIÇOS DE LIMPEZA/VARREDURA URBANA”

**“AQUISIÇÃO DE SERVIÇOS PARA APLICAÇÃO DE PRODUTOS
FITOFARMACÊUTICOS”**

Artigo 1.º

Identificação do Procedimento

Concurso Público Urgente n.º 2/2020.

Artigo 2.º

Designação do Procedimento

- 1 – Aquisição de Prestação de Serviços de Limpeza e Varredura Urbana.
- 2 – Aquisição de Prestação de Serviços de Aplicação Terrestre de Produtos Fitofarmacêuticos.

Artigo 3.º

Objeto

O objeto do contrato consiste, de acordo com as cláusulas jurídicas técnicas descritas no caderno de encargos e restantes peças do procedimento, na prestação de serviços de limpeza/varredura urbana, nomeadamente, a prestação de serviços de limpeza e de varredura dos Arruamentos da área geográfica da União de Freguesias de Custóias, Leça do Balio e Guifões; e na prestação de serviços de aplicação terrestre de produtos fitofarmacêuticos nos Arruamentos da área geográfica da União de Freguesias de Custóias, Leça do Balio e Guifões; Arruamentos interiores dos Cemitérios de Custóias, Leça do Balio e Guifões, e nos Arruamentos do recinto da Feira Semanal de Custóias, que se encontram identificados em documentos anexo ao presente programa de procedimento.

Tipo de Contrato: Aquisição de Serviços.

Classificação CPV (Vocabulário Comum para os contratos)

Objeto Principal

Vocabulário Principal: 90610000-6

Artigo 4.º

Entidade Adjudicante

União de Freguesia de Custóias, Leça do Balio e Guifões, NIPC 510 836 410, com sede no Largo do Souto, n.º 287 – 4460-830 CUSTÓIAS MTS, telefone 229 511 144, endereço eletrónico: geral@jf-custoias-lecabalio-guifoes.pt.

Artigo 5.º

Concorrentes

Podem apresentar propostas as entidades que não se encontrem em nenhuma das situações referidas no artigo 55.º, do CCP.

Artigo 6.º

Órgão que tomou a decisão de contratar

A decisão de contratar foi tomada por deliberação do órgão executivo da Junta da União de Freguesias de Custóias, Leça do Balio e Guifões, no dia 26/outubro/2020.

Artigo 7.º

Fundamentação da Escolha do Procedimento

Concurso Público Urgente, nos termos do artigo 155.º do CCP, aprovado pelo Decreto-Lei n.º 18/2018, de 29 de janeiro.

Artigo 8.º

Acesso às Peças do Procedimento

1 – As peças do procedimento estão disponíveis, a contar da data da publicação do anúncio no Diário da República, para consulta ou importação gratuitas:

- a) Página da União de Freguesias de Custóias, Leça do Balio e Guifões, com o seguinte endereço eletrónico: <https://www.jf-custoiias-lecabalio-guifoes.pt>.
- b) Na plataforma eletrónica de contratação pública Vortal, no seguinte endereço eletrónico: <https://pt.vortal.biz>.
- c) As peças do procedimento estarão disponíveis para consulta dos interessados, desde o dia da publicação do anúncio até ao termo fixado para a apresentação das propostas, podendo ser examinadas, das 10h00 às 12h00 e das 15h00 às 17h00, na Secretaria de Custóias, da União de Freguesias de Custóias, Leça do Balio e Guifões, sita no Largo do Souto, n.º 287 – 4460-830 CUSTÓIAS MTS.
- d) Para aceder à plataforma eletrónica Vortal, o concorrente deverá efetuar o registo na Plataforma Eletrónica de Contratação Pública Vortalgov. Para mais informações, ou dificuldades no uso da plataforma, deverá ser consultado o Serviço de Gestão de Clientes, na mesma, através do número 707 202 712, nos dias úteis, ou via e-mail para info@vortal.biz.

Artigo 9.º

Preço Base

O preço base para a aquisição dos serviços de “limpeza e varredura dos Arruamentos da área geográfica da União de Freguesias de Custóias, Leça do Balio e Guifões; e aplicação de produtos fitofarmacêuticos nos Arruamentos da área geográfica da União de Freguesias; Arruamentos interiores dos Cemitérios de Custóias, Leça do Balio e Guifões; e nos Arruamentos do recinto da Feira Semanal de Custóias”, é de 41.600,00 (Quarenta e um mil e seiscientos euros), acrescidos de IVA à taxa legal em vigor, sendo o valor máximo que a entidade adjudicante aceita pagar e limita o preço contratual.

Artigo 10.º

Preço da Proposta Anormalmente Baixo

- 1 – Será considerado o preço ou custo anormalmente baixo aquele cujo desvio percentual em relação à média dos preços das propostas a admitir é igual a 25 % ou mais, nos termos do artigo 71.º do CCP, na sua redação atual.
- 2 – Os concorrentes que apresentem propostas com preços anormalmente baixos devem instruir as mesmas com justificação para o efeito.
- 3 – A fixação de um preço ou custo anormalmente baixo mitiga o risco associado à adjudicação de propostas com valores que possam vir a comprometer o regular funcionamento do mercado, em resultado da aceitação de propostas cujo valor se afigura incompatível com uma adequada execução do contrato, por parte da entidade executante, designadamente, em termos de qualidade dos materiais, da correta execução das atividades.
- 4 – A fixação de um preço ou custo anormalmente baixo previne, ainda, a adoção de práticas anti concorrenciais, como a apresentação de preços abaixo do custo de fornecimento do produto, obra ou do serviço.

Artigo 11.º

Documentos que instruem a Proposta

- 1 – A proposta é constituída pelos seguintes documentos, nos termos do artigo 57.º do CCP, na sua redação atual:

- a) Declaração do Concorrente de aceitação do conteúdo do caderno de encargos, elaborada em conformidade com o modelo constante do Anexo I ao presente programa de procedimento, assinada pelo concorrente ou por representante que tenha poderes para o obrigar;
- b) Preço mensal e global, em conformidade com o caderno de encargos, sem inclusão do IVA;
- c) Taxa de IVA aplicável;
- d) Nota Justificativa do preço proposto;
- e) Os documentos referidos no ponto n.º 4, do artigo 5.º, das cláusulas técnicas, do caderno de encargos;
- f) Elementos que, em função do objeto do contrato a celebrar e dos aspetos da sua execução submetidos à concorrência, contenham os atributos da proposta, de acordo com os quais se dispõe a contratar;

2 - Certificado de registo criminal, para efeitos de celebração de contratos públicos, de todos os titulares dos órgãos sociais da administração, direção ou gerência, que se encontrem em efetividade de funções, bem como, da empresa, destinado a comprovar que não se encontram em nenhuma das situações previstas nas alíneas b) e i), no n.º 1 do artigo 55º.

3 - Certidão Permanente do registo comercial, com todas as inscrições em vigor, para identificação dos titulares dos órgãos sociais de administração, direção ou gerência que se encontrem em efetividade de funções.

4 – Justificação de preço anormalmente baixo, se aplicável à proposta apresentada.

5 – Indicação de aspetos ou fatores que do ponto de vista do concorrente, sejam pertinentes e que contribuam para a boa compreensão da proposta, relativamente à aquisição que se propõe fornecer.

6 – Os Documentos que constituem a proposta são, obrigatoriamente, redigidos em língua portuguesa.

7 – Os preços constantes da proposta são indicados em algarismos e por extenso, que em caso de divergência prevalecem, para todos os efeitos, sobre os indicados em algarismo, e não incluem o IVA.

8 – A proposta será assinada eletronicamente pelo Concorrente ou seu representante que tenha poderes para o obrigar, de acordo com o artigo 54.º do Decreto-Lei n.º 96/2015, de 17 de agosto.

9 - Sempre que seja assinada por procurador, juntar-se-á procuração que confira a este último poderes para o efeito ou pública forma da mesma, devidamente legalizada.

Artigo 12.º

Propostas Variantes

Não é admitida a apresentação de propostas variantes.

Artigo 13.º

Prazo de apresentação de propostas

Nos termos do disposto no artigo 158.º, do CCP, as propostas e os documentos que as instruem serão entregues no prazo de 2 (dois) dias úteis a contar do dia útil seguinte ao da publicação do Procedimento no Diário da República.

Artigo 14.º

Modo de apresentação da proposta e dos documentos que a instruem

1 – As propostas e os documentos que a instruem serão apresentadas através da plataforma de contratação em uso nesta entidade com o endereço: <http://www.vortal.biz>.

2 – Os concorrentes deverão assinar eletronicamente a proposta, e todos os documentos que lhe associarem, de acordo com o artigo 54.º, do Decreto-Lei n.º 96/2015, de 17 de Agosto.

3 – Para aceder à plataforma, os concorrentes, se ainda não se encontrarem inscritos, deverão previamente efetuar a sua inscrição.

Artigo 15.º

Prazo de manutenção das propostas

Nos termos do disposto no artigo 159.º, do CCP, as propostas mantêm-se, obrigatoriamente, até 10 dias úteis, após o termo do prazo da sua apresentação.

Artigo 16.º

Esclarecimentos, retificação e alteração das peças procedimentais

Não aplicável nos termos do Artigo 156º, n.º 2 do Código dos Contratos Públicos.

Artigo 17.º

Erros e Omissões

Não aplicável nos termos do Artigo 156º, n.º 2 do Código dos Contratos Públicos.

Artigo 18.º

Júri

Não aplicável nos termos do Artigo 156º, n.º 2 do Código dos Contratos Públicos.

Artigo 19.º

Esclarecimentos e suprimento de propostas e candidaturas

Não aplicável nos termos do Artigo 156º, n.º 2 do Código dos Contratos Públicos.

Artigo 20.º

Caução

Não aplicável nos termos do Artigo 156º, n.º 2 do Código dos Contratos Públicos.

Artigo 21.º

Lista dos concorrentes e consulta das propostas apresentadas

Não aplicável nos termos do Artigo 156º, n.º 2 do Código dos Contratos Públicos.

Artigo 22.º

Relatório preliminar

Não aplicável nos termos do Artigo 156º, n.º 2 do Código dos Contratos Públicos.

Artigo 23.º

Relatório final

Não aplicável nos termos do Artigo 156º, n.º 2 do Código dos Contratos Públicos.

Artigo 24.º

Indicações relativas à fase de negociação

Não aplicável nos termos do Artigo 156º, n.º 2 do Código dos Contratos Públicos.

Artigo 25.º

Remissão

Não aplicável nos termos do Artigo 156º, n.º 2 do Código dos Contratos Públicos.

Artigo 26.º

Segundo relatório preliminar

Não aplicável nos termos do Artigo 156º, n.º 2 do Código dos Contratos Públicos.

Artigo 27.º

Audiência prévia

Não aplicável nos termos do Artigo 156º, n.º 2 do Código dos Contratos Públicos.

Artigo 28.º

Segundo relatório final

Não aplicável nos termos do Artigo 156º, n.º 2 do Código dos Contratos Públicos.

Artigo 29.º

Leilão

Não aplicável.

Artigo 30.º

Critério de Adjudicação

1 - A adjudicação será feita segundo o critério da proposta de mais baixo preço, a qual terá, obrigatoriamente, de cumprir todas as cláusulas do caderno de encargos.

2 – Em caso de empate entre as propostas, as mesmas serão ordenadas da seguinte forma:

- a) Por ordem de receção das propostas, prevalecendo a proposta apresentada em primeiro lugar.

Artigo 31.º

Decisão e notificação da adjudicação

- 1 - Depois de cumpridas as formalidades previstas na lei, o órgão competente para a decisão de contratar, escolhe o/a adjudicatário/a.
- 2 - Posteriormente à respetiva decisão, todos os concorrentes são notificados em simultâneo do ato de adjudicação.

Artigo 32.º

Aceitação da minuta e celebração do contrato

- 1 - A minuta do contrato é enviada, para aceitação, ao/a adjudicatário/a, simultaneamente com a decisão de adjudicação após aprovação da minuta de contrato pelo órgão competente para a decisão de contratar.
- 2 - A minuta considera-se aceite pelo/a adjudicatário/a quando haja aceitação expressa ou quando não haja reclamação nos 5 (cinco) dias subsequentes à respetiva notificação.
- 3 - Haverá lugar à celebração de contrato escrito, com a União de Freguesias de Custóias, Leça do Balio e Guifões, nos termos do artigo 94.º, do CCP. O contrato deve ser celebrado no prazo de 30 (trinta) dias a contar da data da aceitação da minuta.

Artigo 33.º

Documentos a apresentar pelo adjudicatário

- 1 - No prazo de 2 dias úteis, a contar da data da notificação de adjudicação, o adjudicatário deve apresentar os seguintes documentos de habilitação:
 - a) Declaração emitida conforme modelo constante do anexo II do CCP, assinada pelo concorrente ou representante com poderes para o ato;
 - b) Documentos comprovativos de que tem a sua situação regularizada relativamente a:

- i. Contribuições para a segurança social em Portugal ou, se for o caso, no Estado de que sejam nacionais ou no qual se situe o seu estabelecimento principal, nos termos da alínea d) do n.º 1 do artigo 55.º;
 - ii. Impostos devidos em Portugal ou, se for o caso, no Estado de que sejam nacionais ou no qual se situe o seu estabelecimento principal, nos termos da alínea e) do n.º 1 do artigo 55.º;
 - c) Certificado de registo criminal, para efeitos de celebração de contratos públicos, de todos os titulares dos órgãos sociais da administração, direção ou gerência, que se encontrem em efetividade de funções, bem como, da empresa, destinado a comprovar que não se encontram em nenhuma das situações nas alíneas b) e i) do n.º 1 do artigo 55.º;
 - d) Certidão Permanente do registo comercial, com todas as inscrições em vigor, para identificação dos titulares dos órgãos sociais de administração, direção ou gerência que se encontrem em efetividade de funções.
2. Em alternativa à apresentação dos documentos referidos na alínea b), o/a adjudicatário/a poderá disponibilizar o acesso para a sua consulta online, nos termos do DL n.º 114/2007, de 19 de abril.
3. A adjudicação caduca se, por facto que lhe seja imputável, o/a adjudicatário/a não apresentar os documentos de habilitação, no prazo fixado neste programa do procedimento.
4. Caso sejam necessários esclarecimentos relativamente aos documentos de habilitação entregues pelo/a adjudicatário/a, será concedido um prazo adicional de 2 (dois) dias úteis destinado ao seu suprimento, conforme o disposto na alínea g) do n.º 1 do artigo 132.º.

Artigo 34.º

Prazo para apresentação de documentos de habilitação

Os documentos deverão ser apresentados no prazo de 2 dias úteis, a contar da data da notificação de adjudicação.

A supressão de irregularidades detetadas nos documentos apresentados que possam levar à caducidade da adjudicação nos termos do disposto no artigo 86.º, do CCP, deve ocorrer no prazo de 2 dias úteis.

Artigo 35.º

Despesas e encargos do concorrente

As despesas e encargos inerentes à redução do contrato a escrito são da responsabilidade do adjudicatário.

Artigo 36.º

Legislação aplicável

Em tudo o que for omissa no presente caderno de encargos e seus anexos, observar-se-á o disposto no CCP, na sua redação atual.

Artigo 38.º

Foro competente

Para todas as questões emergentes do contrato será competente o Tribunal Administrativo e Fiscal do Porto.

CONCURSO PÚBLICO URGENTE

“AQUISIÇÃO DE SERVIÇOS PARA LIMPEZA E VARREDURA DE ARRUAMENTOS”.

ANEXO A

1 - IDENTIFICAÇÃO DOS ARRUAMENTOS/DISTÂNCIA

CUSTÓIAS: 16,00 KM

LEÇA DO BALIO: 17,55 KM

GUIFÕES: 14,33 KM

TOTAL DA DISTÂNCIA: 47.88 KM

Custóias, Leça do Balio e Guifões		
Freguesia	Rua	Distância (m)
Custóias	Beco António José de Almeida	105
Custóias	Calçada de Linhares	75
Custóias	Largo da Capela	610
Custóias	Quelha António José de Almeida	100
Custóias	Rua 26 de Agosto	810
Custóias	Rua Ana Augusta Neves Teixeira	160
Custóias	Rua António José de Almeida	1100
Custóias	Rua da Cal	1415
Custóias	Rua das Carvalhas	1365
Custóias	Rua de Cête	620
Custóias	Rua dos Covelos	170
Custóias	Rua França Borges	475
Custóias	Rua de Gatões	560
Custóias	Rua de Gondivinho	665
Custóias	Rua João Paulo II	135
Custóias	Rua Joaquim Ribeiro	520
Custóias	Rua de Linhares	1380
Custóias	Rua de Linhares de Fundo	250
Custóias	Rua dos Marcos	265
Custóias	Rua Padre António da Silva Ramalho	475
Custóias	Rua das Pias	590
Custóias	Rua da Pinguela	270
Custóias	Rua Salgueiro Maia	520
Custóias	Travessa António José de Almeida	235
Custóias	Travessa da Cal	400
Custóias	Travessa Casais	90
Custóias	Travessa Castro	85
Custóias	Travessa do Cête	150
Custóias	Travessa dos Covelos	90
Custóias	Travessa de Gondivinho	130
Custóias	Travessa Joaquim Ribeiro	435
Custóias	Travessa de Linhares	320
Custóias	Travessa de Linhares de Trás	240
Custóias	Travessa Moínho	80
Custóias	Travessa Padre António da Silva Ramalho	180

UNIÃO DE FREGUESIAS DE CUSTÓIAS, LEÇA DO BALIO E GUIFÕES

Custóias	Travessa das Pias	150
Custóias	Travessa da Pinguela	160
Custóias	Vielas da Cal	275
Custóias	Vielas Cândido dos Reis	260
Custóias	Vielas do Castro	85
TOTAL DA DISTÂNCIA EM METROS		16000

Custóias, Leça do Balio e Guifões		
Freguesia	Rua	Distância (m)
Leça do Balio	Alameda Central da Agra	320
Leça do Balio	Alameda do Gestal	75
Leça do Balio	Alameda D. Manuel Martins	380
Leça do Balio	Avenida Quinta do Manso	265
Leça do Balio	Avenida Rodrigues Vieira	280
Leça do Balio	Bairro Nossa Senhora da Conceição	175
Leça do Balio	Pátio Briel	35
Leça do Balio	Pátio Manso	35
Leça do Balio	Praceta Briel	35
Leça do Balio	Praceta da Bela Vista	105
Leça do Balio	Praceta Manso	150
Leça do Balio	Praceta Quinta de Santo António	140
Leça do Balio	Rua António Moreira Ramos	335
Leça do Balio	Rua Alves Redol	275
Leça do Balio	Rua Cais da Estação do Araújo/ Leça do Balio	325
Leça do Balio	Rua Central da Agra	170
Leça do Balio	Rua Central do Chantre	325
Leça do Balio	Rua Central do Manso	125
Leça do Balio	Rua D. Frei Est. Vasconcelos	555
Leça do Balio	Rua da Sabina	505
Leça do Balio	Rua de Redolhos	445
Leça do Balio	Rua do Gestal	240
Leça do Balio	Rua D. Afonso IV	165
Leça do Balio	Rua D. Dinis	420
Leça do Balio	Rua D. Fernando	155
Leça do Balio	Rua D. Frei Aires	310
Leça do Balio	Rua D. Frei Almeida Vasconcelos	520
Leça do Balio	Rua D. Frei Fernão Lopes	130
Leça do Balio	Rua D. Frei João Garcia	275
Leça do Balio	Rua D. Frei Lourenço Nunes	210
Leça do Balio	Rua D. Frei Pedro Vilabrida	150
Leça do Balio	Rua D. Manuel Martins	280
Leça do Balio	Rua D. Pedro I	150
Leça do Balio	Rua Dr. Fernando Sampaio e Castro	130
Leça do Balio	Rua Estação do Araújo	1165

UNIÃO DE FREGUESIAS DE CUSTÓIAS, LEÇA DO BALIO E GUIFÕES

Leça do Balio	Rua Eugénio Franco	75
Leça do Balio	Rua Fonte da Moura	305
Leça do Balio	Rua Joaquim Ferreira da Costa	330
Leça do Balio	Rua Monte Grande	385
A TRANSPORTAR		10450
TRANSPORTE		10450
Leça do Balio	Rua Nova da Agra	90
Leça do Balio	Rua Nova do Chantre	670
Leça do Balio	Rua Nova do Monte Grande	280
Leça do Balio	Rua Pereiras	110
Leça do Balio	Rua Pontelhas	705
Leça do Balio	Rua Quinta de Santo António	80
Leça do Balio	Rua Quirães	335
Leça do Balio	Rua Rainha Santa Isabel	380
Leça do Balio	Rua Rio Novo	420
Leça do Balio	Rua Sousa Prata	730
Leça do Balio	Travessa da Cal	445
Leça do Balio	Travessa Central da Agra	75
Leça do Balio	Travessa D. Dinis	150
Leça do Balio	Travessa de Recarei	145
Leça do Balio	Travessa do Gestal	235
Leça do Balio	Travessa D. Frei Almeida Vasconcelos	240
Leça do Balio	Travessa D. Frei João Garcia	240
Leça do Balio	Travessa D. Inês de Castro	285
Leça do Balio	Travessa Dr. Fernando Sampaio e Castro	485
Leça do Balio	Travessa Estação do Araújo	185
Leça do Balio	Travessa Fonte da Moura	75
Leça do Balio	Travessa Manso	40
Leça do Balio	Travessa Monte Grande	105
Leça do Balio	Travessa Ponte de Moreira	135
Leça do Balio	Travessa Ponte dos Ronfes	140
Leça do Balio	Travessa das Pontelhas	175
Leça do Balio	Travessa Quinta de Santo António	55
Leça do Balio	Travessa Sousa Prata	40
Leça do Balio	Vila Sousa Prata	50
TOTAL DA DISTÂNCIA EM METROS		17550

Custóias, Leça do Balio e Guifões		
Freguesia	Rua	Distância (m)
Guifões	Calçada da Fonte	135
Guifões	Calçada Porto Mouro	170
Guifões	Calçada Sul	85
Guifões	Rua da Abelheira	505
Guifões	Rua Bairro Novo	335
Guifões	Rua da Boa Hora	570
Guifões	Rua Cabouco	150
Guifões	Rua Calçada do Norte	250
Guifões	Rua de Dili	290
Guifões	Rua do Ferroviário	680
Guifões	Rua de Gatões	950
Guifões	Rua da Lomba	955
Guifões	Rua Monte dos Pípos	270
Guifões	Rua Monte dos Porridos	375
Guifões	Rua Mundo Novo	320
Guifões	Rua Nova de Monte dos Pípos	225
Guifões	Rua Nova dos Loureiros	400
Guifões	Rua Padre Gaspar Porto Carrero	380
Guifões	Rua das Passagens	680
Guifões	Rua Ponte do Carro	1175
Guifões	Rua Porto Mouro	845
Guifões	Rua Reguinho de Água	720
Guifões	Rua do Ribeiro	160
Guifões	Rua Teófilo Carvalho dos Santos	510
Guifões	Rua de Timor	335
Guifões	Travessa da Boa Hora	290
Guifões	Travessa do Bocelo	100
Guifões	Travessa de Dili	50
Guifões	Travessa da Lomba	415
Guifões	Travessa Monte dos Pípos	180
Guifões	Travessa Monte dos Porridos	280
Guifões	Travessa Nova de Gatões	630
Guifões	Travessa Padre Gaspar Porto Carrero	155
Guifões	Travessa Ponte do Carro	265
Guifões	Travessa Porto de Mouro	130

UNIÃO DE FREGUESIAS DE CUSTÓIAS, LEÇA DO BALIO E GUIFÕES

Guifões	Travessa de Timor	100
Guifões	Vielas de Gatões	70
Guifões	Vielas da Lomba	90
Guifões	Vielas Porto Mouro	100
TOTAL DA DISTÂNCIA EM METROS		14325

CONCURSO PÚBLICO URGENTE

“AQUISIÇÃO DE SERVIÇOS PARA APLICAÇÃO DE PRODUTOS FITOFARMACÊUTICOS”

ANEXO B

1 - IDENTIFICAÇÃO DOS ARRUAMENTOS/ *TOTAL DA DISTÂNCIA: 47.86 KM*

2.1 – MAPA / PLANTA CEMITÉRIO DE CUSTÓIAS/ *TOTAL DE ÁREA: 4.050 M²*

2.2 - MAPA / PLANTA CEMITÉRIO DE LEÇA DO BALIO/ *TOTAL DE ÁREA: 2.280 M²*

2.3 - MAPA / PLANTA CEMITÉRIO DE GUIFÕES/ *TOTAL DE ÁREA: 1.266,50 M²*

3 - MAPA / PLANTA FEIRA SEMANAL DE CUSTÓIAS/ *TOTAL DE ÁREA: 27.000 M²*

CONCURSO PÚBLICO URGENTE

**“AQUISIÇÃO DE SERVIÇOS PARA APLICAÇÃO DE PRODUTOS
FITOFARMACÊUTICOS”**

ANEXO B

1 - IDENTIFICAÇÃO DOS ARRUAMENTOS/DISTÂNCIA

TOTAL DA DISTÂNCIA: 47.86 KM

Custóias, Leça do Balio e Guifões		
Freguesia	Rua	Distância (m)
Custóias	Beco António José de Almeida	105
Custóias	Calçada de Linhares	75
Custóias	Largo da Capela	610
Custóias	Quelha António José de Almeida	100
Custóias	Rua 26 de Agosto	810
Custóias	Rua Ana Augusta Neves Teixeira	160
Custóias	Rua António José de Almeida	1100
Custóias	Rua da Cal	1415
Custóias	Rua das Carvalhas	1365
Custóias	Rua de Cête	620
Custóias	Rua dos Covelos	170
Custóias	Rua França Borges	475
Custóias	Rua de Gatões	560
Custóias	Rua de Gondivinho	665
Custóias	Rua João Paulo II	135
Custóias	Rua Joaquim Ribeiro	520
Custóias	Rua de Linhares	1380
Custóias	Rua de Linhares de Fundo	250
Custóias	Rua dos Marcos	265
Custóias	Rua Padre António da Silva Ramalho	475
Custóias	Rua das Pias	590
Custóias	Rua da Pinguela	270
Custóias	Rua Salgueiro Maia	520
Custóias	Travessa António José de Almeida	235
Custóias	Travessa da Cal	400
Custóias	Travessa Casais	90
Custóias	Travessa Castro	85
Custóias	Travessa do Cête	150
Custóias	Travessa dos Covelos	90
Custóias	Travessa de Gondivinho	130
Custóias	Travessa Joaquim Ribeiro	435
Custóias	Travessa de Linhares	320
Custóias	Travessa de Linhares de Trás	240
Custóias	Travessa Moínho	80
Custóias	Travessa Padre António da Silva Ramalho	180

UNIÃO DE FREGUESIAS DE CUSTÓIAS, LEÇA DO BALIO E GUIFÕES

Custóias	Travessa das Pias	150
Custóias	Travessa da Pinguela	160
Custóias	Vielas da Cal	275
Custóias	Vielas Cândido dos Reis	260
Custóias	Vielas do Castro	85
TOTAL DA DISTÂNCIA EM METROS		16000

Custóias, Leça do Balio e Guifões		
Freguesia	Rua	Distância (m)
Leça do Balio	Alameda Central da Agra	320
Leça do Balio	Alameda do Gestal	75
Leça do Balio	Alameda D. Manuel Martins	380
Leça do Balio	Avenida Quinta do Manso	265
Leça do Balio	Avenida Rodrigues Vieira	280
Leça do Balio	Bairro Nossa Senhora da Conceição	175
Leça do Balio	Pátio Briel	35
Leça do Balio	Pátio Manso	35
Leça do Balio	Praceta Briel	35
Leça do Balio	Praceta da Bela Vista	105
Leça do Balio	Praceta Manso	150
Leça do Balio	Praceta Quinta de Santo António	140
Leça do Balio	Rua António Moreira Ramos	335
Leça do Balio	Rua Alves Redol	275
Leça do Balio	Rua Cais da Estação do Araújo/ Leça do Balio	325
Leça do Balio	Rua Central da Agra	170
Leça do Balio	Rua Central do Chantre	325
Leça do Balio	Rua Central do Manso	125
Leça do Balio	Rua D. Frei Est. Vasconcelos	555
Leça do Balio	Rua da Sabina	505
Leça do Balio	Rua de Redolhos	445
Leça do Balio	Rua do Gestal	240
Leça do Balio	Rua D. Afonso IV	165
Leça do Balio	Rua D. Dinis	420
Leça do Balio	Rua D. Fernando	155
Leça do Balio	Rua D. Frei Aires	310
Leça do Balio	Rua D. Frei Almeida Vasconcelos	520
Leça do Balio	Rua D. Frei Fernão Lopes	130
Leça do Balio	Rua D. Frei João Garcia	275
Leça do Balio	Rua D. Frei Lourenço Nunes	210
Leça do Balio	Rua D. Frei Pedro Vilabrida	150
Leça do Balio	Rua D. Manuel Martins	280
Leça do Balio	Rua D. Pedro I	150
Leça do Balio	Rua Dr. Fernando Sampaio e Castro	130

UNIÃO DE FREGUESIAS DE CUSTÓIAS, LEÇA DO BALIO E GUIFÕES

Leça do Balio	Rua Estação do Araújo	1165
Leça do Balio	Rua Eugénio Franco	75
Leça do Balio	Rua Fonte da Moura	305
Leça do Balio	Rua Joaquim Ferreira da Costa	330
Leça do Balio	Rua Monte Grande	385
A TRANSPORTAR		10450
TRANSPORTE		10450
Leça do Balio	Rua Nova da Agra	90
Leça do Balio	Rua Nova do Chantre	670
Leça do Balio	Rua Nova do Monte Grande	280
Leça do Balio	Rua Pereiras	110
Leça do Balio	Rua Pontelhas	705
Leça do Balio	Rua Quinta de Santo António	80
Leça do Balio	Rua Quirães	335
Leça do Balio	Rua Rainha Santa Isabel	380
Leça do Balio	Rua Rio Novo	420
Leça do Balio	Rua Sousa Prata	730
Leça do Balio	Travessa da Cal	445
Leça do Balio	Travessa Central da Agra	75
Leça do Balio	Travessa D. Dinis	150
Leça do Balio	Travessa de Recarei	145
Leça do Balio	Travessa do Gestal	235
Leça do Balio	Travessa D. Frei Almeida Vasconcelos	240
Leça do Balio	Travessa D. Frei João Garcia	240
Leça do Balio	Travessa D. Inês de Castro	285
Leça do Balio	Travessa Dr. Fernando Sampaio e Castro	485
Leça do Balio	Travessa Estação do Araújo	185
Leça do Balio	Travessa Fonte da Moura	75
Leça do Balio	Travessa Manso	40
Leça do Balio	Travessa Monte Grande	105
Leça do Balio	Travessa Ponte de Moreira	135
Leça do Balio	Travessa Ponte dos Ronfes	140
Leça do Balio	Travessa das Pontelhas	175
Leça do Balio	Travessa Quinta de Santo António	55
Leça do Balio	Travessa Sousa Prata	40
Leça do Balio	Vila Sousa Prata	50
TOTAL DA DISTÂNCIA EM METROS		17550

Custóias, Leça do Balio e Guifões		
Freguesia	Rua	Distância (m)
Guifões	Calçada da Fonte	135
Guifões	Calçada Porto Mouro	170
Guifões	Calçada Sul	85
Guifões	Rua da Abelheira	505
Guifões	Rua Bairro Novo	335
Guifões	Rua da Boa Hora	570
Guifões	Rua Cabouco	150
Guifões	Rua Calçada do Norte	250
Guifões	Rua de Dili	290
Guifões	Rua do Ferroviário	680
Guifões	Rua de Gatões	950
Guifões	Rua da Lomba	955
Guifões	Rua Monte dos Pípos	270
Guifões	Rua Monte dos Porridos	375
Guifões	Rua Mundo Novo	320
Guifões	Rua Nova de Monte dos Pípos	225
Guifões	Rua Nova dos Loureiros	400
Guifões	Rua Padre Gaspar Porto Carrero	380
Guifões	Rua das Passagens	680
Guifões	Rua Ponte do Carro	1175
Guifões	Rua Porto Mouro	845
Guifões	Rua Reguinho de Água	720
Guifões	Rua do Ribeiro	160
Guifões	Rua Teófilo Carvalho dos Santos	510
Guifões	Rua de Timor	335
Guifões	Travessa da Boa Hora	290
Guifões	Travessa do Bocelo	100
Guifões	Travessa de Dili	50
Guifões	Travessa da Lomba	415
Guifões	Travessa Monte dos Pípos	180
Guifões	Travessa Monte dos Porridos	280
Guifões	Travessa Nova de Gatões	630
Guifões	Travessa Padre Gaspar Porto Carrero	155
Guifões	Travessa Ponte do Carro	265
Guifões	Travessa Porto de Mouro	130

UNIÃO DE FREGUESIAS DE CUSTÓIAS, LEÇA DO BALIO E GUIFÕES

Guifões	Travessa de Timor	100
Guifões	Vielas de Gatões	70
Guifões	Vielas da Lomba	90
Guifões	Vielas Porto Mouro	100
TOTAL DA DISTÂNCIA EM METROS		14325

CONCURSO PÚBLICO URGENTE

“AQUISIÇÃO DE SERVIÇOS PARA APLICAÇÃO DE PRODUTOS FITOFARMACÊUTICOS”

ANEXO B

2.1 – MAPA / PLANTA CEMITÉRIO DE CUSTÓIAS/ *TOTAL DE ÁREA: 4.050 M²*

LOCALIZAÇÃO: RUA NOVA DE S. GENS – 4460-778 CUSTÓIAS MTS (JUNTO À FEIRA DE CUSTÓIAS)

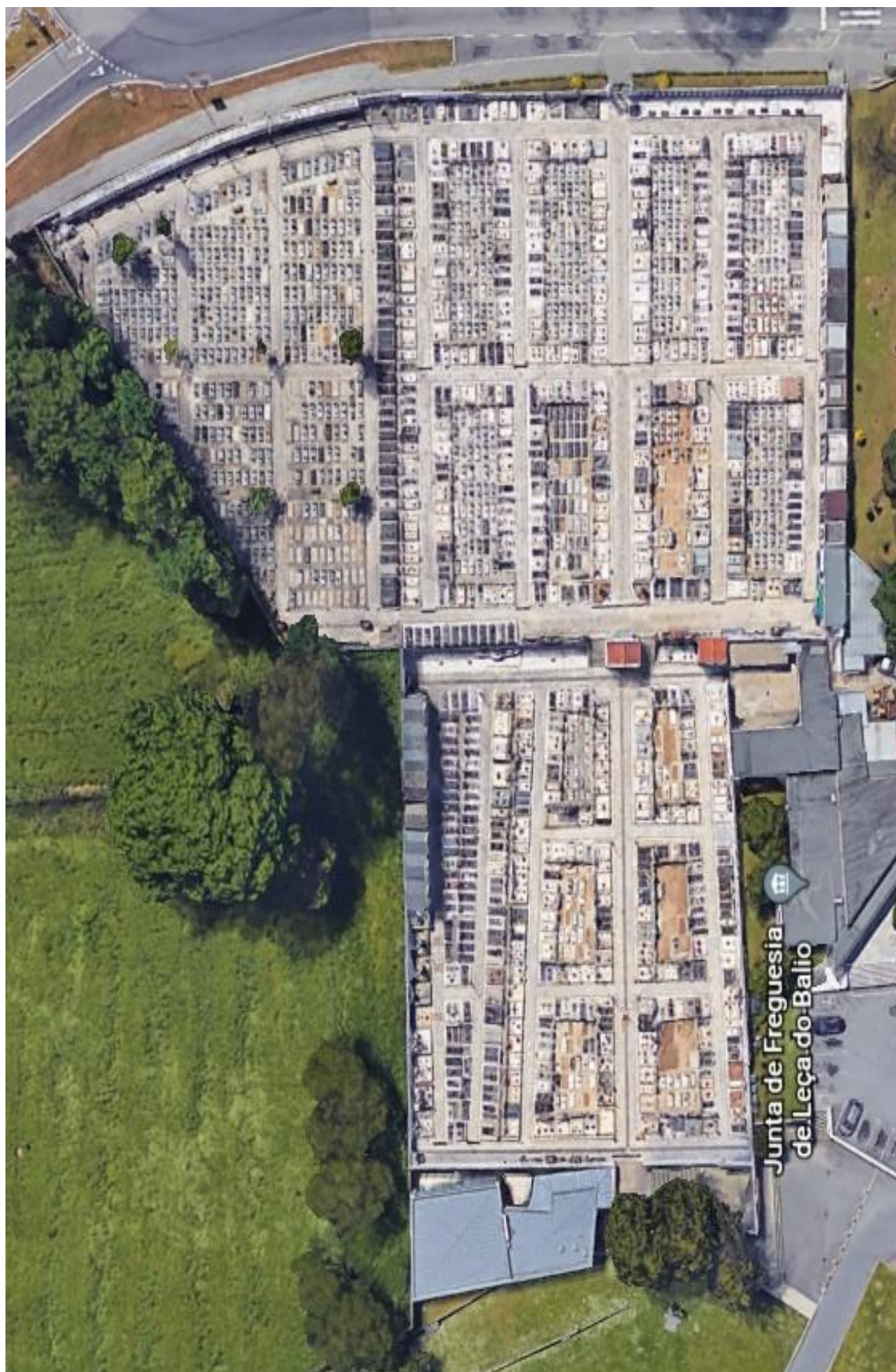
2.2 - MAPA / PLANTA CEMITÉRIO DE LEÇA DO BALIO/ *TOTAL DE ÁREA: 2.280 M²*

LOCALIZAÇÃO: LARGO DO MOSTEIRO – 4465-703 LEÇA DO BALIO MTS (JUNTO AO EDIFÍCIO DA JUNTA DE FREGUESIA DE LEÇA DO BALIO)

2.3 - MAPA / PLANTA CEMITÉRIO DE GUIFÕES/ *TOTAL DE ÁREA: 1.266,50 M²*

LOCALIZAÇÃO: LARGO PADRE JOAQUIM PEREIRA DOS SANTOS, 300 – 4460-033 GUIFÕES (JUNTO AO EDIFÍCIO DA JUNTA DE FREGUESIA DE GUIFÕES)







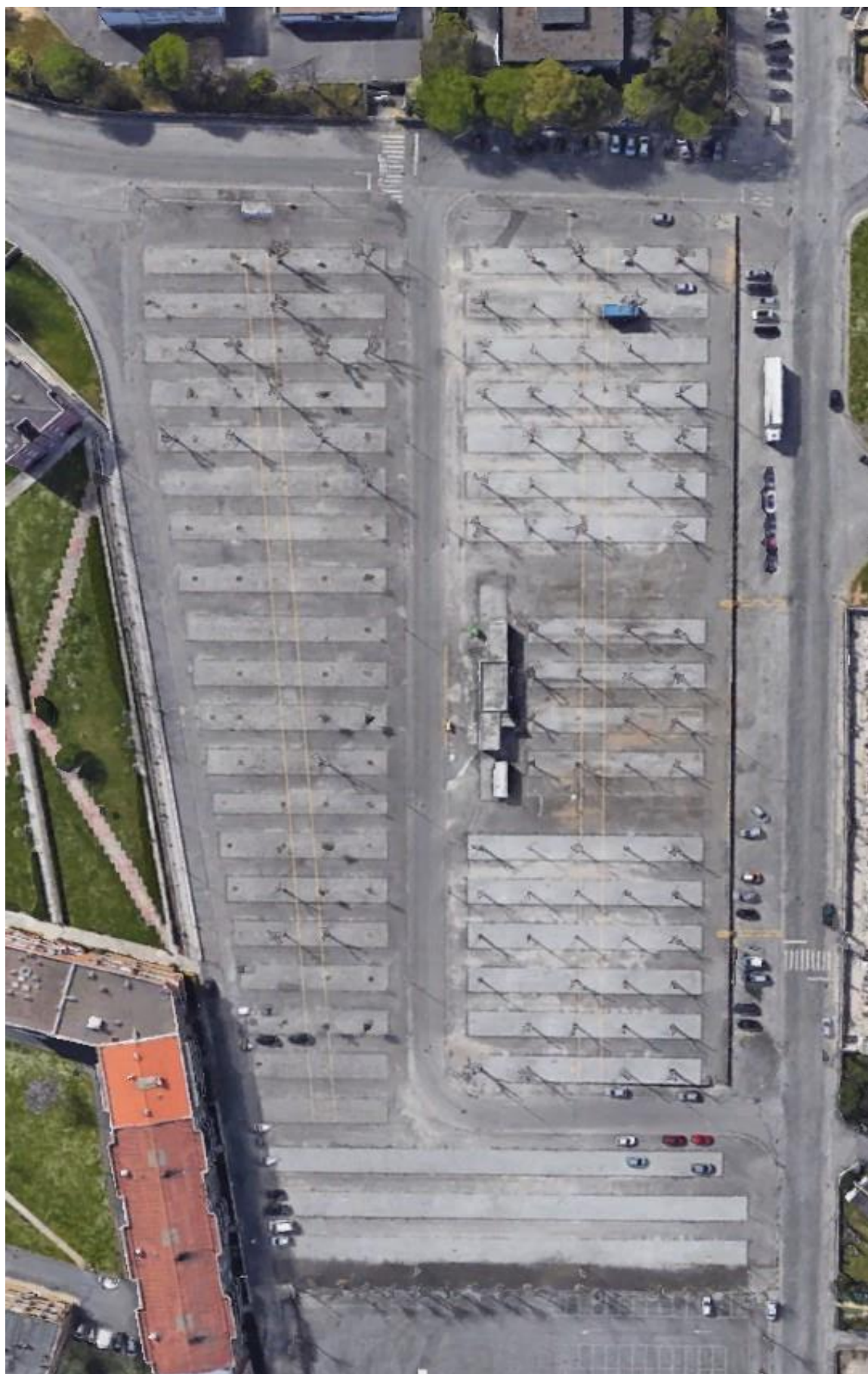
CONCURSO PÚBLICO URGENTE

“AQUISIÇÃO DE SERVIÇOS PARA APLICAÇÃO DE PRODUTOS FITOFARMACÊUTICOS”

ANEXO B

3 - MAPA / PLANTA FEIRA SEMANAL DE CUSTÓIAS/ *TOTAL DE ÁREA: 27.000 M²*

LOCALIZAÇÃO: RUA NOVA DE S. GENS – 4460-778 CUSTÓIAS MTS (JUNTO AO CEMITÉRIO DE CUSTÓIAS)



Anexo I

Modelo de declaração

[a que se refere a alínea a) do n.º 1 do artigo 57.º]

1 - ... (nome, número de documento de identificação e morada), na qualidade de representante legal de (1)... (firma, número de identificação fiscal e sede ou, no caso de agrupamento concorrente, firmas, números de identificação fiscal e sedes), tendo tomado inteiro e perfeito conhecimento do caderno de encargos relativo à execução do contrato a celebrar na sequência do procedimento de... (designação ou referência ao procedimento em causa) e, se for o caso, do caderno de encargos do acordo-quadro aplicável ao procedimento, declara, sob compromisso de honra, que a sua representada (2) se obriga a executar o referido contrato em conformidade com o conteúdo do(s) mencionado(s) caderno(s) de encargos, relativamente ao qual declara aceitar, sem reservas, todas as suas cláusulas.

2 - Declara também que executa o referido contrato nos termos previstos nos seguintes documentos, que junta em anexo (3):

a)...

b)...

3 - Declara ainda que renuncia a foro especial e se submete, em tudo o que respeitar à execução do referido contrato, ao disposto na legislação portuguesa aplicável.

4 - Mais declara, sob compromisso de honra, que não se encontra em nenhuma das situações previstas no n.º 1 do artigo 55.º do Código dos Contratos Públicos.

5 - O declarante tem pleno conhecimento de que a prestação de falsas declarações implica, consoante o caso, a exclusão da proposta apresentada ou a caducidade da adjudicação que eventualmente sobre ela recaia e constitui contraordenação muito grave, nos termos do artigo 456.º do Código dos Contratos Públicos, a qual pode determinar a aplicação da sanção acessória de proibição do direito de participar, como candidato, como concorrente ou como membro de agrupamento candidato ou concorrente, em qualquer procedimento adotado para a formação de contratos públicos, sem prejuízo da participação à entidade competente para efeitos de procedimento criminal.

6 - Quando a entidade adjudicante o solicitar, o concorrente obriga-se, nos termos do

disposto no artigo 81.º do Código dos Contratos Públicos, a apresentar os documentos comprovativos de que não se encontra nas situações previstas nas alíneas b), d), e) e i) do n.º 1 do artigo 55.º do referido Código.

7 - O declarante tem ainda pleno conhecimento de que a não apresentação dos documentos solicitados nos termos do número anterior, por motivo que lhe seja imputável, determina a caducidade da adjudicação que eventualmente recaia sobre a proposta apresentada e constitui contraordenação muito grave, nos termos do artigo 456.º do Código dos Contratos Públicos, a qual pode determinar a aplicação da sanção acessória de privação do direito de participar, como candidato, como concorrente ou como membro de agrupamento candidato ou concorrente, em qualquer procedimento adotado para a formação de contratos públicos, sem prejuízo da participação à entidade competente para efeitos de procedimento criminal.

... (local),... (data),... [assinatura (4)].

(1) Aplicável apenas a concorrentes que sejam pessoas coletivas.

(2) No caso de o concorrente ser uma pessoa singular, suprimir a expressão 'a sua representada'.

(3) Enumerar todos os documentos que constituem a proposta, para além desta declaração, nos termos do disposto nas alíneas b) e c) do n.º 1 e nos n.os 2 e 3 do artigo 57.º ou na subalínea i) da alínea b) ou alínea c) do n.º 3 do artigo 256.º-A, conforme aplicável.

(4) Nos termos do disposto nos n.os 4 e 5 do artigo 57.º

Anexo II

Modelo de declaração

[a que se refere a alínea a) do n.º 1 do artigo 81.º]

1 - ... (nome, número de documento de identificação e morada), na qualidade de representante legal de (1)... (firma, número de identificação fiscal e sede ou, no caso de agrupamento concorrente, firmas, números de identificação fiscal e sedes), adjudicatário(a) no procedimento de... (designação ou referência ao procedimento em causa), declara, sob compromisso de honra, que a sua representada (2) não se encontra em nenhuma das situações previstas no n.º 1 do artigo 55.º do Código dos Contratos Públicos.

2 - O declarante junta em anexo [ou indica ... como endereço do sítio da Internet onde podem ser consultados (3)] os documentos comprovativos de que a sua representada (4) não se encontra nas situações previstas nas alíneas b), d), e) e i) do n.º 1 do artigo 55.º do Código dos Contratos Públicos.

3 - O declarante tem pleno conhecimento de que a prestação de falsas declarações implica a caducidade da adjudicação e constitui contraordenação muito grave, nos termos do artigo 456.º do Código dos Contratos Públicos, a qual pode determinar a aplicação da sanção acessória de privação do direito de participar, como candidato, como concorrente ou como membro de agrupamento candidato ou concorrente, em qualquer procedimento adotado para a formação de contratos públicos, sem prejuízo da participação à entidade competente para efeitos de procedimento criminal.

... (local),... (data),... [assinatura (5)].

(1) Aplicável apenas a concorrentes que sejam pessoas coletivas.

(2) No caso de o concorrente ser uma pessoa singular, suprimir a expressão 'a sua representada'.

(3) Acrescentar as informações necessárias à consulta, se for o caso.

(4) No caso de o concorrente ser uma pessoa singular, suprimir a expressão 'a sua representada'.

(5) Nos termos do disposto nos n.os 4 e 5 do artigo 57.º